



OBČINA ŠMARTNO OB PAKI

Šmartno ob Paki 69, 3327 Šmartno ob Paki

tel.: 03 8984950, fax: 03 8984960, obcina.smartno@siol.net, www.smartnoobpaki.si, ID za DDV: SI 64225569,

Mat. št. : 5884276000, TRR pri Banki Slovenije št. SI56 01325 0100018609

Številka: 3503-0003/2025-1

Datum: 25. 9. 2025

IZHODIŠČA ZA PRIPRAVO LOKACIJSKE PREVERITVE ZA MANJŠO ŠIRITEV STAVBNEGA ZEMLJIŠČA ZA GRADNJO NADOMESTITVENEGA OBJEKTA (Letuš 108/c, 3327 Šmartno ob Paki), na parc. št. 787/1 in 787/2 obe k. o. 971-Paška vas

1. PRAVNA PODLAGA:

- ZUreP-3 – Zakon o urejanju prostora (Uradni list RS, št. 199/21, 18/23 – ZDU-1O, 78/23 – ZUNPEOVE, 95/23 – ZIUOPZP in 23/24)
- ZORZFS – Zakon o obnovi, razvoju in zagotavljanju finančnih sredstev (Uradni list RS, št. 131/23)
- ZIUOPZP – Zakon o interventnih ukrepih za odpravo posledic poplav in zemeljskih plazov iz avgusta 2023 (Uradni list RS, št. 95/23, 117/23 in 131/23 – ZORZFS)
- Statut Občine Šmartno ob Paki (Uradni vestnik Mestne občine Velenje št. 13/06)

2. OBRAZLOŽITEV:

Izhodišča se pripravljajo za lokacijsko preveritev za manjšo širitev stavbnega zemljišča za gradnjo nadomestitvenega stanovanjskega objekta s pripadajočimi objekti, za objekt ki je bil poškodovan v neurju dne 4. 8. 2023 in je na podlagi strokovnega mnenja št. SM-BRSLTŠ108cS predviden za rušitev: Letuš 108/c, Občina Braslovče, št. stavbe 949, na parc. št. 469/303 (del), k. o. 984 Letuš.

Zaradi zavarovanja življenja in zdravja ljudi je nujno potrebna in v javno korist odstranitev omenjenega objekta na podlagi Sklepa o določitvi objektov, katerih odstranitev je nujno potrebna in v javno korist, na območju Občine Braslovče (Ur. list RS, št. 74/24).

Predvidena je lokacijska preveritev za širitev stavbnih zemljišč na podlagi 12. in 13. člena Zakona o obnovi, razvoju in zagotavljanju finančnih sredstev (ZORZFS, Uradni list RS, št. 131/23), in sicer manjša širitev območja stavbnih zemljišč zaradi gradnje posamičnega stanovanjskega objekta (s pripadajočimi objekti), ki je s sklepom vlade iz 151.c člena ZIUOPZP ali 87. člena Zakona o obnovi, razvoju in zagotavljanju finančnih sredstev (ZORZFS, Uradni list RS, št. 131/23) predviden za odstranitev.

Nadomešča se objekt na naslovu Letuš 108/c, Občina Braslovče, št. stavbe 949, na parc. št. 469/303 (del), k. o. 984 Letuš (Sklep o določitvi objektov, katerih odstranitev je nujno potrebna in v javno korist, na območju Občine Braslovče, Uradni list RS, št. 74/24).

3. PREDVIDENA LOKACIJA LOKACIJSKE PREVERITVE ZA MANJŠO ŠIRITEV STAVBNEGA ZEMLJIŠČA:

- Parc. št. 787/1 in 787/2 obe k. o. 971-Paška vas

4. PREVERITEV CILJEV PROSTORSKEGA RAZVOJA OBČINE:

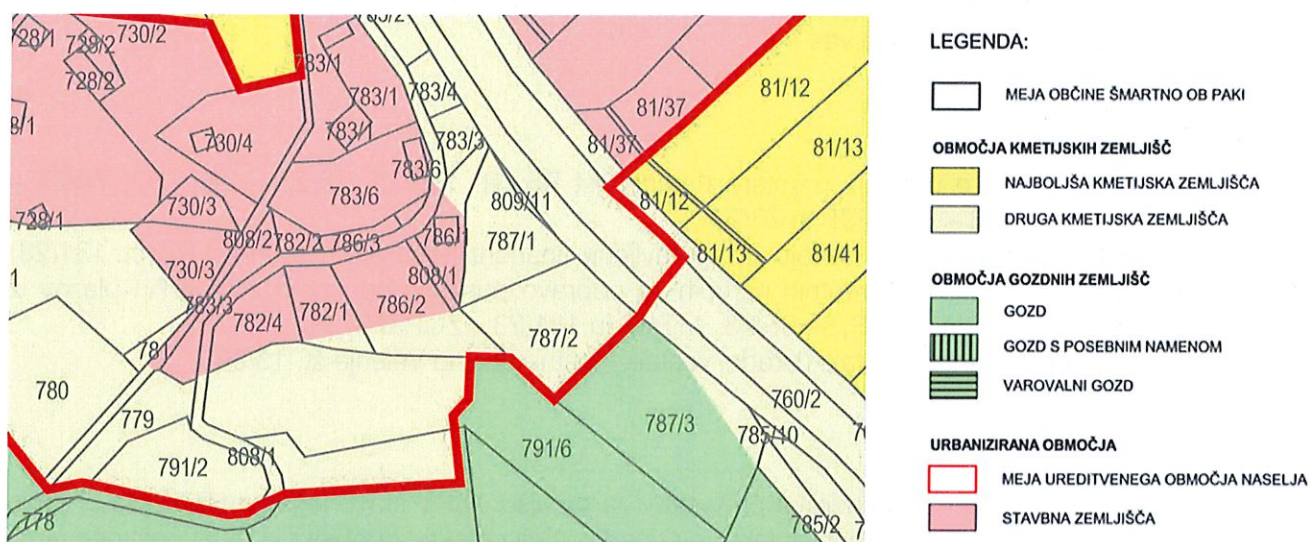
Na obravnavanem območju je v veljavi:

Odlok o prostorskih sestavinah dolgoročnega plana občine Velenje za obdobje od leta 1986 – 2000, dopolnjen 1988 in 1990 ter družbenega plana občine Velenje za obdobje od leta 1986 – 1990 za območje občine Šmartno ob Paki – dopolnjen 1997, 1997/1, 1997/2, 2002 in 2009 (Uradni vestnik MOV, št. 7/98, 10/99, 8/00, 14/04 in 24/12);

Odlok o uskladitvah Odlokov o prostorskih ureditvenih pogojih za ureditvena območja naselij ter območje odprtega prostora Občine Šmartno ob Paki z veljavnim prostorskim planom Občine Šmartno ob Paki 2009 - uskladitve 2012 (Uradni vestnik MOV, št. 18/2013 in popravek 04/14, 18/14-avtentična razlaga, 39/14- popravek, 2/15- popravek in 10/15- popravek).

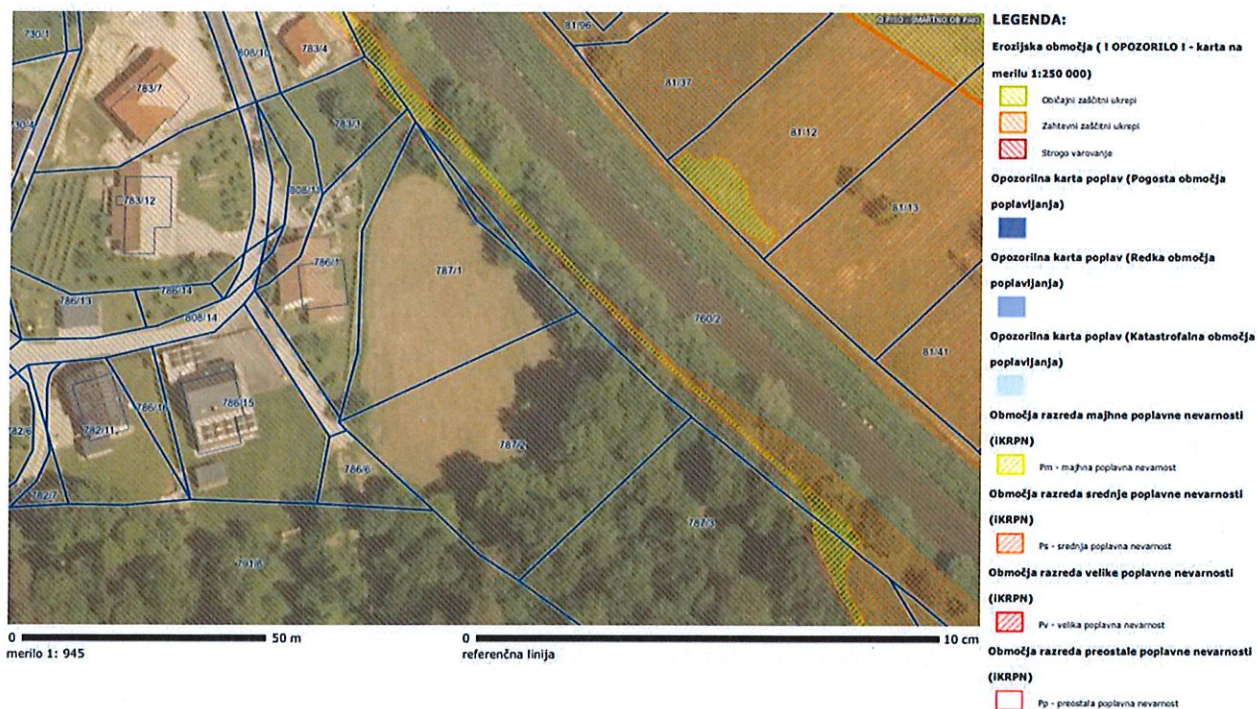
Območje predvideno za širitev je namenske rabe stavbno zemljišče in spada v območje urejanja S(5)8a/2 v velikosti 1500 m².

Zemljišče na katerega se posega je opredeljeno kot K2 – drugo kmetijsko zemljišče.



Slika 1: Prikaz območja LP na izseku iz občinskega prostorskega akta s prikazano namensko rabo

5. PREVERITEV STANJA V PROSTORU IN PRAVNIH REŽIMOV

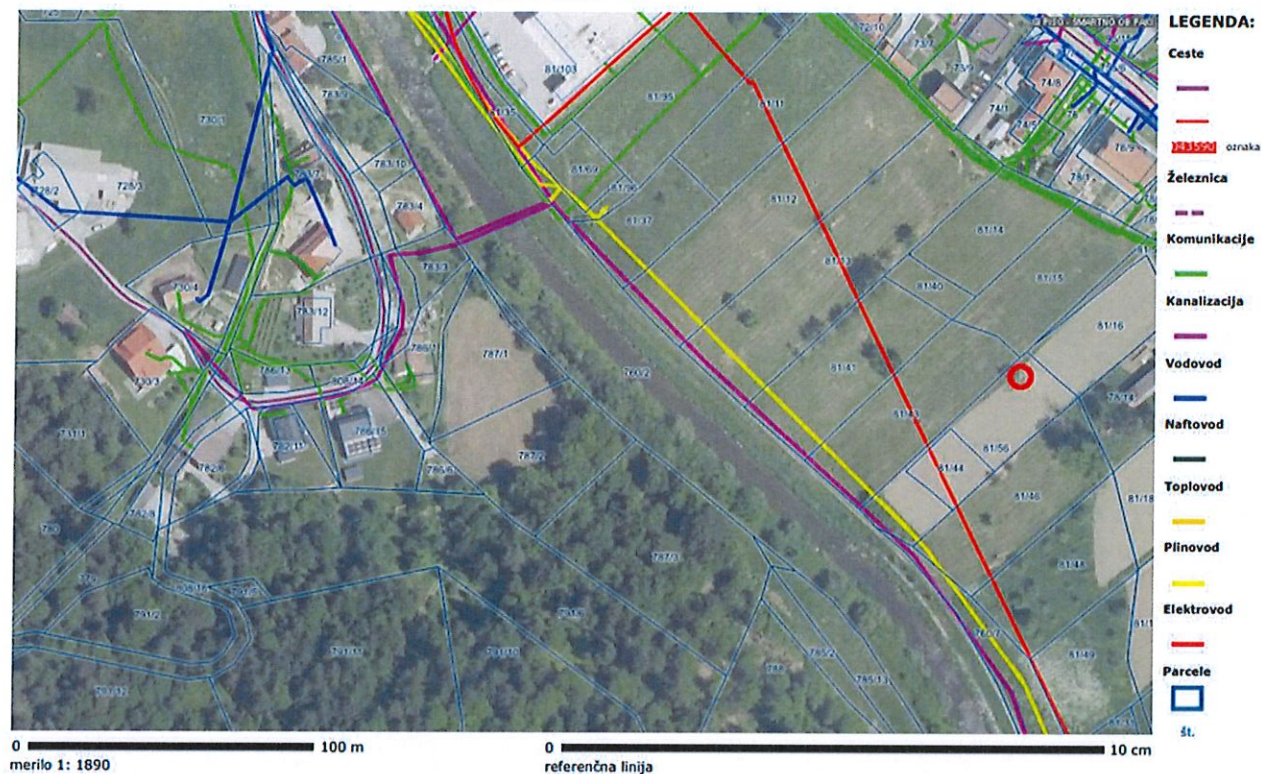


Slika 2: Prikaz območja LP z razredi poplavne ogroženosti

Obravnavano območje LP se nahaja v območju zahtevnih zaščitnih ukrepov glede erozijskih območij. Območje se ne nahaja na poplavnem območju in se ne nahaja na območju varovanj (Natura 2000, EPO, naravovarstveno območje, kulturna dediščina). Del parc. št. 787/1 in 787/2 obe k. o. 971-Paška zajemata 15 m priobalni pas vodotoka I. reda (Paka).

6. PREVERITEV STANJA KOMUNALNE OPREME TER GOSPODARSKE IN DRUŽBENE INFRASTRUKTURE

Gospodarska infrastruktura (GJI) > Skupen prikaz (Promet, En, Ko, Ek)



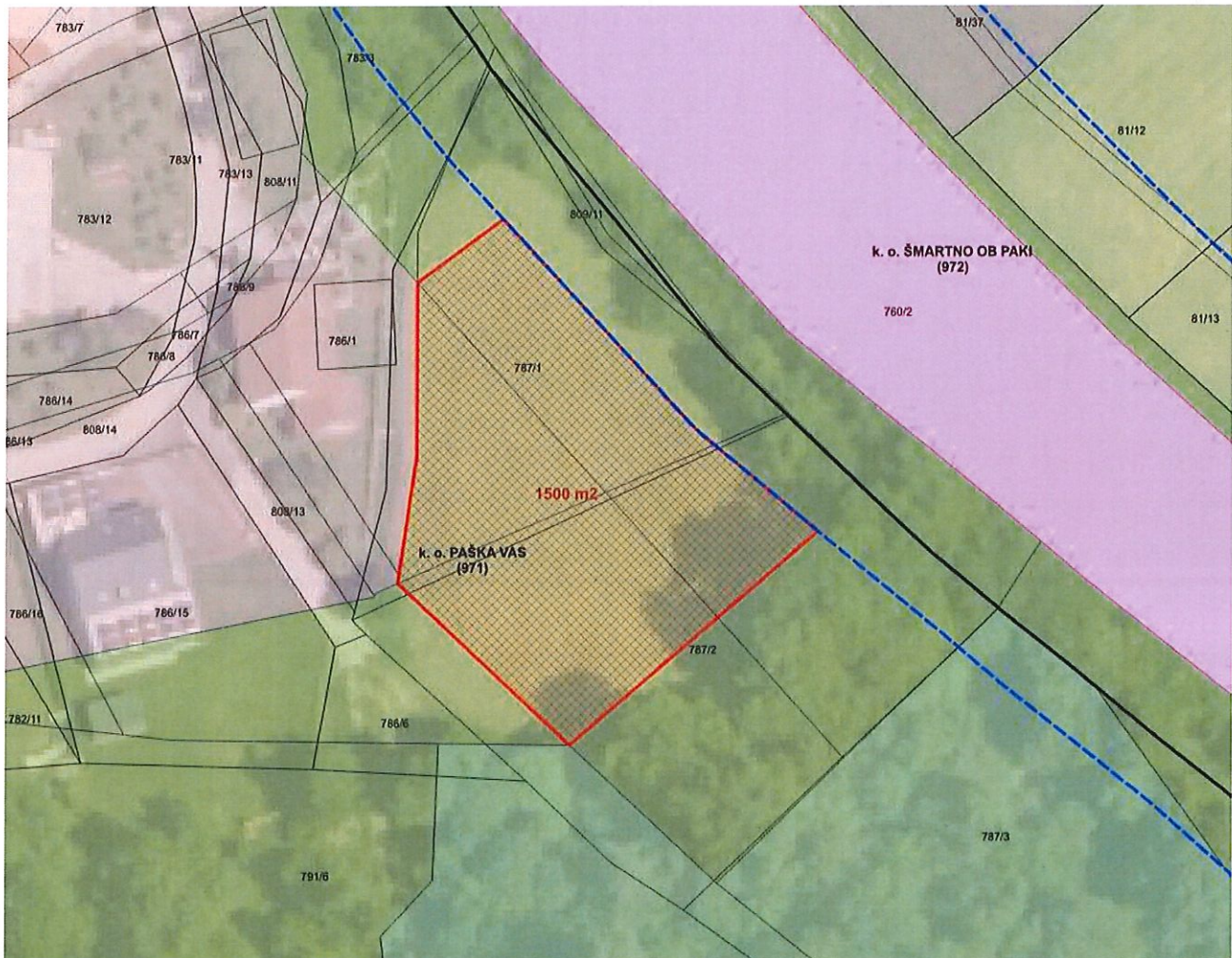
Slika 3: Prikaz območja LP in gospodarske javne infrastrukture

7. PREVERITEV MOŽNOSTI NADOMESTNE GRADNJE TER POTREBNA GRADNJA KOMUNALNE OPREME

- Na obravnavanem območju je možna nadomestitvena gradnja ob zagotovitvi potrebne komunalne opreme (gradnja priključka na lokalno cesto, priključitev na elektro omrežje, priključitev na kanalizacijsko in na vodovodno omrežje).
- Nosilci urejanja prostora in soglasodajalci:
 - Ministrstvo za naravne vire in prostor, Direktorat za prostor, Dunajska cesta 48, 1000 Ljubljana,
 - Ministrstvo za kmetijstvo, gozdarstvo in prehrano, Direktorat za kmetijstvo, Dunajska cesta 22, 1000 Ljubljana,
 - Ministrstvo za naravne vire in prostor, Direkcija RS za vode, Sektor območja Savinje, Mariborska cesta 86, 3000 Celje,
 - Občina Šmartno ob Paki, Šmartno ob Paki 69, 3327 Šmartno ob Paki,
 - Komunalno podjetje Velenje, Koroška cesta 37b, 3320 Velenje
 - Elektro Celje d.d., Vrunčeva 2A, 3000 Celje,
 - RUNETEC d.o.o., Leskoškova cesta 6, 1000 Ljubljana,
 - United Fiber d.o.o., Brnčičeva ulica 49a, 1231 Ljubljana.

8. VSEBINA IN OBSEG ELABORATA LOKACIJSKE PREVERITVE (ELP)

- Vsebina in obseg ELP mora biti skladna s predpisi, tehničnimi pravili in navodili MNVP ter smiselno skladna z Izhodišči.
- Zaris območja lokacijske preveritve ni natančen. Možnost umestitve potrebnih objektov je omejena s površino 80 % obstoječe poselitvene enote oz. ne sme presegati 3.000 m² (skladno z 12. členom ZORZFS). Razpoložljive površine je potrebno ustrezno prilagoditi. Območje predvideno za širitev je velikosti 1500,0 m².
- Sestavni del pobude mora biti tudi prikaz lokacij obstoječih objektov, za katere se s tem ELP vzpostavljajo pogoji za nadomestitveno gradnjo, vključno s prikazom namenske rabe po veljavnem prostorskem aktu ter predlagane in z NUP usklajene predvidene nove rabe.



Slika 3: Prikaz idejne zasnove območja LP v velikosti približno 1500,0 m² ter upoštevanje 15 m odmika od vodotoka I. reda (Paka)

Pripravila:
višja svetovalka za urejanje okolja
Maruša Šelih



Župan
Janko Kopušar